



Comune di Sant'Angelo All'Esca

ECOCALENDARIO 2025





UMIDO/ORGANICO SI CONFERISCE NEI GIORNI DI MARTEDÌ E SABATO ENTRO LE ORE 6:00 O LA SERA PRIMA: SCARTI DI CIBO, AVANZI DI CUCINA, FIORI, PIANTE DOMESTICHE, FONDI DI CAFFÈ, BUSTINE DI TÈ E DI INFUSI, GUSCI D'UOVO, ESCREMENTI DI ANIMALI DOMESTICI, CENERI DI BRACIERI SPENTE, NOCCIOLI E BUCCE DELLA FRUTTA, LISCHE DI PESCE, OSSI, SALVIETTINE.

I SACCHETTI DEL RIFIUTO ORGANICO DEVONO ESSERE CONFERITI ESCLUSIVAMENTE DEPOSITANDOLI NELLA BIOPATTUMIERA. I CONTRAVVENTORI SARANNO SANZIONATI A NORMA DI LEGGE

NON MISCHIARE ALL'ORGANICO: PANNOLINI, STRACCI E STOFFA, OLIO DI FRITTURA, TUTTO CIÒ CHE NON È ORGANICO E CIOÈ CHE NON DERIVA DA SCARTI DI ALIMENTI E VEGETALI ED I RIFIUTI CHE POSSONO ESSERE DIFFERENZIATI COME PLASTICA, VETRO, ALLUMINIO E CARTA OPPURE QUELLI CHE DEVI SELEZIONARE COME RIFIUTO RESIDUO.



RESIDUO/INDIFFERENZIATA SI CONFERISCE TUTTI I VENERDÌ ENTRO LE ORE 6:00 O LA SERA PRIMA: GOMMA, POLISTIROLO, STRACCI, PANNOLINI E ASSORBENTI, TESSUTI, OGGETTI DI TERRACOTTA E PORCELLANA, GIOCATTOLI, POSATE DI PLASTICA, CARTONI DELLA PIZZA, LAMPADINE, PENNE, CD, CARTA OLEATA E PLASTIFICATA, SACCHETTI ASPIRAPOLVERE, OGGETTI COMPOSTI DA DIVERSI MATERIALI.

NON MISCHIARE ALL'INDIFFERENZIATA: ORGANICI, MATERIALI RICICLABILI CHE SONO INDICATI NELLE ALTRE TIPOLOGIE, COME IL VETRO, LA PLASTICA, LE LATTINE E LA CARTA. INOLTRE NON GETTARE RIFIUTI PERICOLOSI: BATTERIE, BOMBOLETTE DI MATERIALE INFIAMMABILE, VERNICI, PITTURE E ACETONE.

PLASTICA, MULTIMATERIALE E ALLUMINIO SI CONFERISCE IL MERCOLEDÌ ENTRO LE ORE 6:00 O LA SERA PRIMA: PIATTI E BICCHIERI DI PLASTICA, BOTTIGLIE DI PLASTICA, CONTENITORI IN PLASTICA, FLACONI DI DETERSIVI E SAPONI, CONFEZIONI IN PLASTICA PER ALIMENTI, IMBALLAGGI E BUSTE DI PLASTICA, LATTINE, VASETTI IN ALLUMINIO, SCATOLETTE DI STAGNO, VASCHETTE IN ALLUMINIO, CARTA STAGNOLA, PICCOLI OGGETTI DI METALLO, PICCOLI OGGETTI IN FERRO, PICCOLE PENTOLE, POSATE DI METALLO, RECIPIENTI DI METALLO, TETRAPAK.

NON MISCHIARE ALLA PLASTICA: POSATE DI PLASTICA ANCHE SE PULITE, BIDONI DI LATTA O CONTENITORI SPORCHI, RIFIUTI DI PLASTICA CHE CONTENGONO PARTI DI ALTRI MATERIALI, RIFIUTI DI CARTA E CARTONE, RIFIUTI ORGANICI.



CARTA E CARTONE SI CONFERISCE IL 1° E IL 3° LUNEDÌ DEL MESE ENTRO LE ORE 6:00 O IL GIORNO PRIMA: GIORNALI, RIVISTE SENZA COPERTINE PLASTIFICATE, QUADERNI, FOGLI VARI DI CARTA, FOTOCOPIE, IMBALLAGGI IN CARTONE PIEGATI O FATTI A PEZZI, BUSTE DI CARTA, BLOCK NOTES.

NON MISCHIARE ALLA CARTA: NON CARTACEI, CONTENITORI DI PRODOTTI PERICOLOSI, CARTE SINTETICHE, CARTE, CARTONI E CARTONCINI SPORCHI (ES. CARTA OLEATA, CARTA E CARTONE UNTI E FAZZOLETTI DI CARTA USATI, CARTONI DELLA PIZZA), CARTA CARBONE, SCHEDE PLASTIFICATE.

VETRO SI CONFERISCE IL 2° E IL 4° LUNEDÌ DEL MESE ENTRO LE ORE 6:00 O IL GIORNO PRIMA: BOTTIGLIE DI VETRO, VASI DI VETRO, TAZZINE E TAZZE DI VETRO, PICCOLI PEZZI DI VETRO E PICCOLE LASTRE ANCHE SE ROTTE, CONTENITORI IN VETRO DI DIMENSIONI MODESTE, VASETTI DI VETRO PER ALIMENTI.

NON MISCHIARE AL VETRO: LE DAMIGIANE, LE TAZZE E I PIATTI DI PORCELLANA O DI CERAMICA, GROSSE LASTRE DI VETRO, LAMPADINE, OGGETTI IN VETRO CON PARTI FORMATE DA ALTRI MATERIALI BICCHIERI E BOTTIGLIE IN CRISTALLO, SPECCHI, PIROFILE E CASSERUOLE IN PIREX (QUELLE TRASPARENTI CHE DI SOLITO VANNO IN FORNO).



INGOMBRANTI E RAE (ELETTRDOMESTICI). CONFERIRE TALI RIFIUTI IL 3° MARTEDÌ DEL MESE DAVANTI AL PORTONE LA SERA PRIMA. IL RITIRO A DOMICILIO VA RICHiesto SU PRENOTAZIONE DA EFFETTUARE AL **NUMERO 0825 78 45 49** DALLE 8.00 ALLE 16.00 NELLA SETTIMANA PRECEDENTE AL GIORNO STABILITO. POLTRONE E DIVANI, RETI DI LETTI E MATERASSI, LASTRE DI VETRO, INFISSI, TAPPARELLE, GROSSE TANICHE E DAMIGIANE, SEDIE, TAVOLINI, SCRIVANIE, ANTE DI ARMADIO, COMODINI, SGABELLI, MOBILI, LAVATRICI, FRIGORIFERI, FORNETTI, FORNI, LAVASTOVIGLIE, TELEVISORI, COMPUTER, SCHERMI, PICCOLI E GRANDI ELETTRDOMESTICI, ASCIUGACAPELLI, RADIO.

PUOI PRENOTARE ANCHE TRAMITE IL MODULO SUL SITO: WWW.IRPINIAMBIENTE.IT/RITIRO-INGOMBRANTI-E-RAE/

• **OLIO ESAUSTO DI CUCINA** (SI SMALTISCONO NELL'APPOSITO CONTENITORE UBICATO NELL'AREA ANTISTANTE L'EDIFICIO SCOLASTICO E NEI GIORNI DA CALENDARIO).

• **MEDICINALI SCADUTI** (SI SMALTISCONO NELL'APPOSITO CONTENITORE UBICATO PRESSO LA FARMACIA).

• **INDUMENTI USATI** (POSSONO ESSERE CONFERITI NELL'APPOSITO CONTENITORE POSIZIONATO NEL PARCHEGGIO

• **IN ZONA TAVERNA E NEL CONTENITORE POSIZIONATO VICINO LA CASA COMUNALE).**

• **PILE ESAUSTE** (SI SMALTISCONO NEGLI APPOSITI CONTENITORI PRESENTI PRESSO: SALI E TABACCHI, CASA COMUNALE).



- N.B.
- RICORDA CHE DOMENICA E NEI GIORNI FESTIVI NON C'È RACCOLTA.
 - DEPOSITA I SACCHETTI O LA BIOPATTUMIERA IN MANIERA VISIBILE NEI PRESSI DEL TUO PORTONE SENZA CREARE INTRALCIO AL PASSAGGIO DI AUTO O PEDONI.
 - NON UTILIZZARE SACCHI NERI PER LA RACCOLTA. UTILIZZA LE BUSTE DELLA SPESA O SACCHI TRASPARENTI.
 - NON DEPOSITARE I RIFIUTI DOPO IL PASSAGGIO DEGLI OPERATORI.

I CITTADINI VERRANNO AGGIORNATI PER OGNI VARIAZIONE E/O CAMBIO DI PROGRAMMA.

PER INFORMAZIONI CHIAMARE AL NUMERO **0827.73259** E AL **NUMERO VERDE 840.068477**

GRAZIE PER LA COLLABORAZIONE!

l'Amministrazione Comunale

GENNAIO 2025

Comune di
Sant'Angelo All'Esca
f 0827 73259

POCHE SEMPLICI REGOLE


I piatti e i bicchieri di plastica non bio (anche non lavati) vanno depositati insieme alla plastica, mentre le posate di plastica non bio (anche non lavate) vanno depositate con l'indifferenziata.

I sacchetti non devono essere pesanti, vanno chiusi bene e depositati fuori dalla proprietà privata. Le buste **contenenti cenere** vanno **chiuso rigorosamente!**

Verranno raccolte solo erba e foglie - **non la potatura** - sempre in buste ben chiuse.

Esponi i contenitori fuori dalla tua abitazione **entro le ore 6:00 del mattino** dei giorni previsti per il ritiro e ritirali dalla strada dopo che l'operatore del porta a porta l'avrà svuotato.

Per evitare episodi di randagismo **utilizza sempre un contenitore** per i rifiuti!

Dubbi? **Scarica** gratuitamente **Irpini**  **pp** l'app di Irpiniambiente su cui trovare il **calendario dei rifiuti**, le **categorie** in cui gettare i diversi materiali, i **punti di raccolta** in provincia e **prenotare il ritiro ingombranti** dal tuo smartphone!



LUNEDÌ	MARTEDÌ	MERCOLEDÌ	GIOVEDÌ	VENERDÌ	SABATO	DOMENICA
		1	2	3 INDIFFERENZIATA	4 UMIDO	5
6	7 UMIDO	8 PLASTICA	9	10 INDIFFERENZIATA	11 UMIDO	12
13 VETRO	14 UMIDO	15 PLASTICA	16	17 INDIFFERENZIATA	18 UMIDO	19
20 CARTA	21 UMIDO INGOMBRANTI*	22 PLASTICA	23	24 INDIFFERENZIATA	25 UMIDO	26
27 VETRO	28 UMIDO	29 PLASTICA	30	31 INDIFFERENZIATA		

* DA PRENOTARE AL N° 0825 78 45 49 DALLE 8:00 ALLE 16:00 NELLA SETTIMANA PRECEDENTE AL GIORNO STABILITO, OPPURE TRAMITE IL MODULO SUL SITO: WWW.IRPINIAMBIENTE.IT/RITIRO-INGOMBRANTI-E-RAEE/

Per evitare episodi di randagismo utilizza sempre il contenitore per i rifiuti.
Esporre i contenitori fuori la propria abitazione
entro le ore 6:00 del mattino dei giorni previsti per il ritiro.

ECOCALENDARIO 2025 È OFFERTO DA

 Olimpia
olimpiacasavacanze.com

POCHE SEMPLICI REGOLE


I piatti e i bicchieri di plastica non bio (anche non lavati) vanno depositati insieme alla plastica, mentre le posate di plastica non bio (anche non lavate) vanno depositate con l'indifferenziata.

I sacchetti non devono essere pesanti, vanno chiusi bene e depositati fuori dalla proprietà privata. Le buste **contenenti cenere** vanno **chiuso rigorosamente!**

Verranno raccolte solo erba e foglie - **non la potatura** - sempre in buste ben chiuse.

Esponi i contenitori fuori dalla tua abitazione **entro le ore 6:00 del mattino** dei giorni previsti per il ritiro e ritirali dalla strada dopo che l'operatore del porta a porta l'avrà svuotato.

Per evitare episodi di randagismo **utilizza sempre un contenitore** per i rifiuti!

Dubbi? **Scarica** gratuitamente **Irpini**  **pp** l'app di Irpiniambiente su cui trovare il **calendario dei rifiuti**, le **categorie** in cui gettare i diversi materiali, i **punti di raccolta** in provincia e **prenotare il ritiro ingombranti** dal tuo smartphone!



LUNEDÌ	MARTEDÌ	MERCOLEDÌ	GIOVEDÌ	VENERDÌ	SABATO	DOMENICA
					1 UMIDO	2
3 CARTA	4 UMIDO	5 PLASTICA	6 OLIO ESAUSTO	7 INDIFFERENZIATA	8 UMIDO	9
10 VETRO	11 UMIDO	12 PLASTICA	13	14 INDIFFERENZIATA	15 UMIDO	16
17 CARTA	18 UMIDO INGOMBRANTI*	19 PLASTICA	20	21 INDIFFERENZIATA	22 UMIDO	23
24 VETRO	25 UMIDO	26 PLASTICA	27	28 INDIFFERENZIATA		

* DA PRENOTARE AL N° 0825 78 45 49 DALLE 8:00 ALLE 16:00 NELLA SETTIMANA PRECEDENTE AL GIORNO STABILITO, OPPURE TRAMITE IL MODULO SUL SITO: WWW.IRPINIAMBIENTE.IT/RITIRO-INGOMBRANTI-E-RAEE/

Non gettare negli scarichi oli e grassi di cucina o sostanze tossiche.
 Un litro di olio può inquinare 1 milione di litri di acqua, con conseguente avvelenamento della fauna e della flora acquatica.
 Il contenitore per la raccolta degli oli lo troverai presso l'edificio scolastico.

ECOCALENDARIO 2024 È OFFERTO DA



POCHE SEMPLICI REGOLE

I piatti e i bicchieri di plastica non bio (anche non lavati) vanno depositati insieme alla plastica, mentre le posate di plastica non bio (anche non lavate) vanno depositate con l'indifferenziata.


I sacchetti non devono essere pesanti, vanno chiusi bene e depositati fuori dalla proprietà privata.

Le buste **contenenti ceneri** vanno **chiuse rigorosamente!**

Verranno raccolte solo erba e foglie - **non la potatura** - sempre in buste ben chiuse.

Esponi i contenitori fuori dalla tua abitazione **entro le ore 6:00 del mattino** dei giorni previsti per il ritiro e ritirali dalla strada dopo che l'operatore del porta a porta l'avrà svuotato.

Per evitare episodi di randagismo **utilizza sempre un contenitore** per i rifiuti!

Dubbi? **Scarica** gratuitamente **Irpini**  **pp** l'app di Irpiniambiente su cui trovare il **calendario dei rifiuti**, le **categorie** in cui gettare i diversi materiali, i **punti di raccolta** in provincia e **prenotare il ritiro ingombranti** dal tuo smartphone!



LUNEDÌ

MARTEDÌ

MERCOLEDÌ

GIOVEDÌ

VENERDÌ

SABATO

DOMENICA

LUNEDÌ	MARTEDÌ	MERCOLEDÌ	GIOVEDÌ	VENERDÌ	SABATO	DOMENICA
					1 UMIDO	2
3 CARTA	4 UMIDO	5 PLASTICA	6	7 INDIFFERENZIATA	8 UMIDO	9
10 VETRO	11 UMIDO	12 PLASTICA	13	14 INDIFFERENZIATA	15 UMIDO	16
17 CARTA	18 UMIDO INGOMBRANTI*	19 PLASTICA	20	21 INDIFFERENZIATA	22 UMIDO	23
24 VETRO	25 UMIDO	26 PLASTICA	27	28 INDIFFERENZIATA	29 UMIDO	30
31						

* DA PRENOTARE AL N° 0825 78 45 49 DALLE 8:00 ALLE 16:00 NELLA SETTIMANA PRECEDENTE AL GIORNO STABILITO, OPPURE TRAMITE IL MODULO SUL SITO: WWW.IRPINIAMBIENTE.IT/RITIRO-INGOMBRANTI-E-RAEE/

Ritira dalla strada il secchiello per la raccolta porta a porta dopo che l'operatore l'ha svuotato.

Eviterai che altri utilizzino il tuo contenitore e sarà più agevole per gli operatori svuotare solo i contenitori pieni.

ECOCALENDARIO 2024 È OFFERTO DA



APRILE 2025

Comune di
Sant'Angelo All'Esca
f 0827 73259

POCHE SEMPLICI REGOLE

I piatti e i bicchieri di plastica non bio (anche non lavati) vanno depositati insieme alla plastica, mentre le posate di plastica non bio (anche non lavate) vanno depositate con l'indifferenziata.

I sacchetti non devono essere pesanti, vanno chiusi bene e depositati fuori dalla proprietà privata. Le buste **contenenti cenere** vanno **chiuso rigorosamente!**

Verranno raccolte solo erba e foglie - **non la potatura** - sempre in buste ben chiuse.

Esponi i contenitori fuori dalla tua abitazione **entro le ore 6:00 del mattino** dei giorni previsti per il ritiro e ritirali dalla strada dopo che l'operatore del porta a porta l'avrà svuotato.

Per evitare episodi di randagismo **utilizza sempre un contenitore** per i rifiuti!

Dubbi? **Scarica** gratuitamente **Irpini pp** l'app di Irpiniambiente su cui trovare il **calendario dei rifiuti**, le **categorie** in cui gettare i diversi materiali, i **punti di raccolta** in provincia e **prenotare il ritiro ingombranti** dal tuo smartphone!



LUNEDÌ	MARTEDÌ	MERCOLEDÌ	GIOVEDÌ	VENERDÌ	SABATO	DOMENICA
	1 UMIDO	2 PLASTICA	3	4 INDIFFERENZIATA	5 UMIDO	6
7 CARTA	8 UMIDO	9 PLASTICA	10	11 INDIFFERENZIATA	12 UMIDO	13
14 VETRO	15 UMIDO INGOMBRANTI*	16 PLASTICA	17	18 INDIFFERENZIATA	19 UMIDO	20
21	22 UMIDO	23 PLASTICA	24	25 INDIFFERENZIATA	26 UMIDO	27
28 VETRO	29 UMIDO	30 PLASTICA				

* DA PRENOTARE AL N° 0825 78 45 49 DALLE 8:00 ALLE 16:00 NELLA SETTIMANA PRECEDENTE AL GIORNO STABILITO, OPPURE TRAMITE IL MODULO SUL SITO: WWW.IRPINIAMBIENTE.IT/RITIRO-INGOMBRANTI-E-RAEE/

Gli inchiostri residui e le plastiche di cartucce e toner sono altamente inquinanti.

Le aziende e le attività private devono effettuare convenzioni specifiche con società di servizi addette alla raccolta e trasporto di rifiuti speciali.

ECOCALENDARIO 2024 È OFFERTO DA



POCHE SEMPLICI REGOLE


I piatti e i bicchieri di plastica non bio (anche non lavati) vanno depositati insieme alla plastica, mentre le posate di plastica non bio (anche non lavate) vanno depositate con l'indifferenziata.

I sacchetti non devono essere pesanti, vanno chiusi bene e depositati fuori dalla proprietà privata. Le buste **contenenti cenere** vanno **chiuso rigorosamente!**

Verranno raccolte solo erba e foglie - **non la potatura** - sempre in buste ben chiuse.

Esponi i contenitori fuori dalla tua abitazione **entro le ore 6:00 del mattino** dei giorni previsti per il ritiro e ritirali dalla strada dopo che l'operatore del porta a porta l'avrà svuotato.

Per evitare episodi di randagismo **utilizza sempre un contenitore** per i rifiuti!

Dubbi? **Scarica** gratuitamente **Irpini**  **pp** l'app di Irpiniambiente su cui trovare il **calendario dei rifiuti**, le **categorie** in cui gettare i diversi materiali, i **punti di raccolta** in provincia e **prenotare il ritiro ingombranti** dal tuo smartphone!



LUNEDÌ	MARTEDÌ	MERCOLEDÌ	GIOVEDÌ	VENERDÌ	SABATO	DOMENICA
			1	2 INDIFFERENZIATA	3 UMIDO	4
5 CARTA	6 UMIDO	7 PLASTICA	8	9 INDIFFERENZIATA	10 UMIDO	11
12 VETRO	13 UMIDO	14 PLASTICA	15	16 INDIFFERENZIATA	17 UMIDO	18
19 CARTA	20 UMIDO INGOMBRANTI*	21 PLASTICA	22	23 INDIFFERENZIATA	24 UMIDO	25
26 VETRO	27 UMIDO	28 PLASTICA	29	30 INDIFFERENZIATA	31 UMIDO	

* DA PRENOTARE AL N° 0825 78 45 49 DALLE 8:00 ALLE 16:00 NELLA SETTIMANA PRECEDENTE AL GIORNO STABILITO, OPPURE TRAMITE IL MODULO SUL SITO: WWW.IRPINIAMBIENTE.IT/RITIRO-INGOMBRANTI-E-RAEE/

L'amianto o eternit è altamente dannoso per la salute dell'essere umano.

Non abbandonarlo nell'ambiente!

Rivolgiti ad aziende specializzate perché la sola manipolazione può causare danni irreversibili.

Chiedi al Comune, potrai ricevere le opportune informazioni!

ECOCALENDARIO 2024 È OFFERTO DA



GIUGNO 2025

Comune di
Sant'Angelo All'Esca
f 0827 73259

POCHE SEMPLICI REGOLE


I piatti e i bicchieri di plastica non bio (anche non lavati) vanno depositati insieme alla plastica, mentre le posate di plastica non bio (anche non lavate) vanno depositate con l'indifferenziata.

I sacchetti non devono essere pesanti, vanno chiusi bene e depositati fuori dalla proprietà privata. Le buste **contenenti ceneri** vanno **chiuse rigorosamente!**

Verranno raccolte solo erba e foglie - **non la potatura** - sempre in buste ben chiuse.

Esponi i contenitori fuori dalla tua abitazione **entro le ore 6:00 del mattino** dei giorni previsti per il ritiro e ritirali dalla strada dopo che l'operatore del porta a porta l'avrà svuotato.

Per evitare episodi di randagismo **utilizza sempre un contenitore** per i rifiuti!

Dubbi? **Scarica** gratuitamente **Irpini**  **pp** l'app di Irpiniambiente su cui trovare il **calendario dei rifiuti**, le **categorie** in cui gettare i diversi materiali, i **punti di raccolta** in provincia e **prenotare il ritiro ingombranti** dal tuo smartphone!



LUNEDÌ

MARTEDÌ

MERCOLEDÌ

GIOVEDÌ

VENERDÌ

SABATO

DOMENICA

LUNEDÌ	MARTEDÌ	MERCOLEDÌ	GIOVEDÌ	VENERDÌ	SABATO	DOMENICA
						1
2	UMIDO	PLASTICA		INDIFFERENZIATA	UMIDO	8
9	UMIDO	PLASTICA		INDIFFERENZIATA	UMIDO	15
16	UMIDO INGOMBRANTI*	PLASTICA		INDIFFERENZIATA	UMIDO	22
23	UMIDO	PLASTICA		INDIFFERENZIATA	UMIDO	29
30						

* DA PRENOTARE AL N° 0825 78 45 49 DALLE 8:00 ALLE 16:00 NELLA SETTIMANA PRECEDENTE AL GIORNO STABILITO, OPPURE TRAMITE IL MODULO SUL SITO: WWW.IRPINIAMBIENTE.IT/RITIRO-INGOMBRANTI-E-RAEE/

Il **compostaggio domestico** diminuisce la quantità di rifiuti organici da smaltire, diminuisce i costi per lo smaltimento e produce **fertilizzante naturale**.

ECOCALENDARIO 2024 È OFFERTO DA

 **Olimpia**
olimpiacasavacanze.com

POCHE SEMPLICI REGOLE

I piatti e i bicchieri di plastica non bio (anche non lavati) vanno depositati insieme alla plastica, mentre le posate di plastica non bio (anche non lavate) vanno depositate con l'indifferenziata.

I sacchetti non devono essere pesanti, vanno chiusi bene e depositati fuori dalla proprietà privata. Le buste **contenenti cenere** vanno **chiuso rigorosamente!**

Verranno raccolte solo erba e foglie - **non la potatura** - sempre in buste ben chiuse.

Esponi i contenitori fuori dalla tua abitazione **entro le ore 6:00 del mattino** dei giorni previsti per il ritiro e ritirali dalla strada dopo che l'operatore del porta a porta l'avrà svuotato.

Per evitare episodi di randagismo **utilizza sempre un contenitore** per i rifiuti!

Dubbi? **Scarica** gratuitamente **Irpini pp** l'app di Irpiniambiente su cui trovare il **calendario dei rifiuti**, le **categorie** in cui gettare i diversi materiali, i **punti di raccolta** in provincia e **prenotare il ritiro ingombranti** dal tuo smartphone!



LUNEDÌ	MARTEDÌ	MERCOLEDÌ	GIOVEDÌ	VENERDÌ	SABATO	DOMENICA
	1 UMIDO	2 PLASTICA	3	4 INDIFFERENZIATA	5 UMIDO	6
7 CARTA	8 UMIDO	9 PLASTICA	10	11 INDIFFERENZIATA	12 UMIDO	13
14 VETRO	15 UMIDO INGOMBRANTI*	16 PLASTICA	17	18 INDIFFERENZIATA	19 UMIDO	20
21 CARTA	22 UMIDO	23 PLASTICA	24	25 INDIFFERENZIATA	26 UMIDO	27
28 VETRO	29 UMIDO	30 PLASTICA	31			

* DA PRENOTARE AL N° 0825 78 45 49 DALLE 8:00 ALLE 16:00 NELLA SETTIMANA PRECEDENTE AL GIORNO STABILITO, OPPURE TRAMITE IL MODULO SUL SITO: WWW.IRPINIAMBIENTE.IT/RITIRO-INGOMBRANTI-E-RAEE/

Le pile e le batterie contengono metalli pesanti come il piombo, il cadmio, il cromo ed il mercurio. Basta pensare che una piccola e semplice pila può inquinare un'intera piscina olimpionica. Oppure che un grammo di mercurio può inquinare ben 1000 litri d'acqua.

ECOCALENDARIO 2024 È OFFERTO DA

AGOSTO 2025

Comune di
Sant'Angelo All'Esca
f 0827 73259

POCHE SEMPLICI REGOLE

I piatti e i bicchieri di plastica non bio (anche non lavati) vanno depositati insieme alla plastica, mentre le posate di plastica non bio (anche non lavate) vanno depositate con l'indifferenziata.

I sacchetti non devono essere pesanti, vanno chiusi bene e depositati fuori dalla proprietà privata. Le buste **contenenti cenere** vanno **chiuso rigorosamente!**

Verranno raccolte solo erba e foglie - **non la potatura** - sempre in buste ben chiuse.

Esponi i contenitori fuori dalla tua abitazione **entro le ore 6:00 del mattino** dei giorni previsti per il ritiro e ritirali dalla strada dopo che l'operatore del porta a porta l'avrà svuotato.

Per evitare episodi di randagismo **utilizza sempre un contenitore** per i rifiuti!

Dubbi? **Scarica** gratuitamente **Irpini pp** l'app di Irpiniambiente su cui trovare il **calendario dei rifiuti**, le **categorie** in cui gettare i diversi materiali, i **punti di raccolta** in provincia e **prenotare il ritiro ingombranti** dal tuo smartphone!



LUNEDÌ	MARTEDÌ	MERCOLEDÌ	GIOVEDÌ	VENERDÌ	SABATO	DOMENICA
				1 INDIFFERENZIATA	2 UMIDO	3
4 CARTA	5 UMIDO	6 PLASTICA	7	8 INDIFFERENZIATA	9 UMIDO	10
11 VETRO	12 UMIDO	13 PLASTICA	14	15 INDIFFERENZIATA	16 UMIDO	17
18 CARTA	19 UMIDO INGOMBRANTI*	20 PLASTICA	21	22 INDIFFERENZIATA	23 UMIDO	24
25 VETRO	26 UMIDO	27 PLASTICA	28	29 INDIFFERENZIATA	30 UMIDO	31

* DA PRENOTARE AL N° 0825 78 45 49 DALLE 8:00 ALLE 16:00 NELLA SETTIMANA PRECEDENTE AL GIORNO STABILITO, OPPURE TRAMITE IL MODULO SUL SITO: WWW.IRPINIAMBIENTE.IT/RITIRO-INGOMBRANTI-E-RAEE/

Non abbandonare rifiuti lungo le strade e nei corsi d'acqua; oltre ad essere estremamente inquinanti, fanno aumentare i costi per il recupero e lo smaltimento e di conseguenza aumenta anche la tassa sui rifiuti.

Sii vigile su chi arreca danni all'ambiente denunciando l'accaduto alle autorità competenti.

ECOCALENDARIO 2024 È OFFERTO DA



SETTEMBRE 2025

Comune di
Sant'Angelo All'Esca
f 0827 73259

POCHE SEMPLICI REGOLE

I piatti e i bicchieri di plastica non bio (anche non lavati) vanno depositati insieme alla plastica, mentre le posate di plastica non bio (anche non lavate) vanno depositate con l'indifferenziata.

I sacchetti non devono essere pesanti, vanno chiusi bene e depositati fuori dalla proprietà privata.

Le buste **contenenti ceneri** vanno **chiuse rigorosamente!**

Verranno raccolte solo erba e foglie - **non la potatura** - sempre in buste ben chiuse.

Esponi i contenitori fuori dalla tua abitazione **entro le ore 6:00 del mattino** dei giorni previsti per il ritiro e ritirali dalla strada dopo che l'operatore del porta a porta l'avrà svuotato.

Per evitare episodi di randagismo **utilizza sempre un contenitore** per i rifiuti!

Dubbi? **Scarica** gratuitamente **Irpini pp** l'app di Irpiniambiente su cui trovare il **calendario dei rifiuti**, le **categorie** in cui gettare i diversi materiali, i **punti di raccolta** in provincia e **prenotare il ritiro ingombranti** dal tuo smartphone!



LUNEDÌ	MARTEDÌ	MERCOLEDÌ	GIOVEDÌ	VENERDÌ	SABATO	DOMENICA
1 CARTA	2 UMIDO	3 PLASTICA	4	5 INDIFFERENZIATA	6 UMIDO	7
8 VETRO	9 UMIDO	10 PLASTICA	11	12 INDIFFERENZIATA	13 UMIDO	14
15 CARTA	16 UMIDO INGOMBRANTI*	17 PLASTICA	18	19 INDIFFERENZIATA	20 UMIDO	21
22 VETRO	23 UMIDO	24 PLASTICA	25	26 INDIFFERENZIATA	27 UMIDO	28
29	30 UMIDO					

* DA PRENOTARE AL N° 0825 78 45 49 DALLE 8:00 ALLE 16:00 NELLA SETTIMANA PRECEDENTE AL GIORNO STABILITO, OPPURE TRAMITE IL MODULO SUL SITO: WWW.IRPINIAMBIENTE.IT/RITIRO-INGOMBRANTI-E-RAEE/

Non bruciare plastica o altri rifiuti perché la combustione provoca la dispersione nell'aria di diossina, sostanza altamente cancerogena con bassa biodegradabilità. Quando l'aria e l'acqua sono inquinate ti causano gravi malattie anche irreversibili.

ECOCALENDARIO 2024 È OFFERTO DA



OTTOBRE 2025

Comune di
Sant'Angelo All'Esca
f 0827 73259

POCHE SEMPLICI REGOLE


I piatti e i bicchieri di plastica non bio (anche non lavati) vanno depositati insieme alla plastica, mentre le posate di plastica non bio (anche non lavate) vanno depositate con l'indifferenziata.

I sacchetti non devono essere pesanti, vanno chiusi bene e depositati fuori dalla proprietà privata. Le buste **contenenti cenere** vanno **chiuso rigorosamente!**

Verranno raccolte solo erba e foglie - **non la potatura** - sempre in buste ben chiuse.

Esponi i contenitori fuori dalla tua abitazione **entro le ore 6:00 del mattino** dei giorni previsti per il ritiro e ritirali dalla strada dopo che l'operatore del porta a porta l'avrà svuotato.

Per evitare episodi di randagismo **utilizza sempre un contenitore** per i rifiuti!

Dubbi? **Scarica** gratuitamente **Irpini**  **pp** l'app di Irpiniambiente su cui trovare il **calendario dei rifiuti**, le **categorie** in cui gettare i diversi materiali, i **punti di raccolta** in provincia e **prenotare il ritiro ingombranti** dal tuo smartphone!



LUNEDÌ	MARTEDÌ	MERCOLEDÌ	GIOVEDÌ	VENERDÌ	SABATO	DOMENICA
		1 PLASTICA	2 OLIO ESAUSTO	3 INDIFFERENZIATA	4 UMIDO	5
6 CARTA	7 UMIDO	8 PLASTICA	9	10 INDIFFERENZIATA	11 UMIDO	12
13 VETRO	14 UMIDO	15 PLASTICA	16	17 INDIFFERENZIATA	18 UMIDO	19
20 CARTA	21 UMIDO INGOMBRANTI	22 PLASTICA	23	24 INDIFFERENZIATA	25 UMIDO	26
27 VETRO	28 UMIDO	29 PLASTICA	30	31 INDIFFERENZIATA		

* DA PRENOTARE AL N° 0825 78 45 49 DALLE 8:00 ALLE 16:00 NELLA SETTIMANA PRECEDENTE AL GIORNO STABILITO, OPPURE TRAMITE IL MODULO SUL SITO: WWW.IRPINIAMBIENTE.IT/RITIRO-INGOMBRANTI-E-RAEE/

Deposita i farmaci nei contenitori preposti, senza l'imballo in carta, cartone o plastica!

Non depositarli mai a terra; oltre ad essere **estremamente inquinanti**, rischiamo tutti seri danni alla salute.

ECOCALENDARIO 2024 È OFFERTO DA



NOVEMBRE 2025

Comune di
Sant'Angelo All'Esca
f 0827 73259

POCHE SEMPLICI REGOLE


I piatti e i bicchieri di plastica non bio (anche non lavati) vanno depositati insieme alla plastica, mentre le posate di plastica non bio (anche non lavate) vanno depositate con l'indifferenziata.

I sacchetti non devono essere pesanti, vanno chiusi bene e depositati fuori dalla proprietà privata. Le buste **contenenti cenere** vanno **chiuso rigorosamente!**

Verranno raccolte solo erba e foglie - **non la potatura** - sempre in buste ben chiuse.

Esponi i contenitori fuori dalla tua abitazione **entro le ore 6:00 del mattino** dei giorni previsti per il ritiro e ritirali dalla strada dopo che l'operatore del porta a porta l'avrà svuotato.

Per evitare episodi di randagismo **utilizza sempre un contenitore** per i rifiuti!

Dubbi? **Scarica** gratuitamente **Irpini**  **pp** l'app di Irpiniambiente su cui trovare il **calendario dei rifiuti**, le **categorie** in cui gettare i diversi materiali, i **punti di raccolta** in provincia e **prenotare il ritiro ingombranti** dal tuo smartphone!



LUNEDÌ MARTEDÌ MERCOLEDÌ GIOVEDÌ VENERDÌ SABATO DOMENICA

LUNEDÌ	MARTEDÌ	MERCOLEDÌ	GIOVEDÌ	VENERDÌ	SABATO	DOMENICA
					1 UMIDO	2
3 CARTA	4 UMIDO	5 PLASTICA	6	7 INDIFFERENZIATA	8 UMIDO	9
10 VETRO	11 UMIDO	12 PLASTICA	13	14 INDIFFERENZIATA	15 UMIDO	16
17 CARTA	18 UMIDO INGOMBRANTI*	19 PLASTICA	20	21 INDIFFERENZIATA	22 UMIDO	23
24 VETRO	25 UMIDO	26 PLASTICA	27	28 INDIFFERENZIATA	29 UMIDO	30

* DA PRENOTARE AL N° 0825 78 45 49 DALLE 8:00 ALLE 16:00 NELLA SETTIMANA PRECEDENTE AL GIORNO STABILITO, OPPURE TRAMITE IL MODULO SUL SITO: WWW.IRPINIAMBIENTE.IT/RITIRO-INGOMBRANTI-E-RAEE/

Gli oli lubrificanti dei motori non vanno mai incendiati o dispersi nell'ambiente. Vanno conferiti presso le officine meccaniche che non possono rifiutarsi di farvi utilizzare i contenitori del **Consorzio Obbligatorio degli Oli Esausti**.

ECOCALENDARIO 2024 È OFFERTO DA

 **Olimpia**
olimpicasavacanze.com

DICEMBRE 2025

Comune di
Sant'Angelo All'Esca
f 📞 0827 73259

POCHE SEMPLICI REGOLE

I piatti e i bicchieri di plastica non bio (anche non lavati) vanno depositati insieme alla plastica, mentre le posate di plastica non bio (anche non lavate) vanno depositate con l'indifferenziata.


I sacchetti non devono essere pesanti, vanno chiusi bene e depositati fuori dalla proprietà privata.

Le buste **contenenti ceneri** vanno **chiuse rigorosamente!**

Verranno raccolte solo erba e foglie - **non la potatura** - sempre in buste ben chiuse.

Esponi i contenitori fuori dalla tua abitazione **entro le ore 6:00 del mattino** dei giorni previsti per il ritiro e ritirali dalla strada dopo che l'operatore del porta a porta l'avrà svuotato.

Per evitare episodi di randagismo **utilizza sempre un contenitore** per i rifiuti!

Dubbi? **Scarica** gratuitamente **Irpini**  **pp** l'app di Irpiniambiente su cui trovare il **calendario dei rifiuti**, le **categorie** in cui gettare i diversi materiali, i **punti di raccolta** in provincia e **prenotare il ritiro ingombranti** dal tuo smartphone!



LUNEDÌ	MARTEDÌ	MERCOLEDÌ	GIOVEDÌ	VENERDÌ	SABATO	DOMENICA
1 CARTA	2 UMIDO	3 PLASTICA	4	5 INDIFFERENZIATA	6 UMIDO	7
8	9 UMIDO	10 PLASTICA	11	12 INDIFFERENZIATA	13 UMIDO	14
15 VETRO	16 UMIDO INGOMBRANTI*	17 PLASTICA	18	19 INDIFFERENZIATA	20 UMIDO	21
22 CARTA	23 UMIDO	24 PLASTICA	25	26 INDIFFERENZIATA	27 UMIDO	28
29 VETRO	30 UMIDO	31 PLASTICA				

I pneumatici non vanno incendiati o abbandonati ma conferiti presso i rivenditori degli stessi o presso le aziende abilitate.

Trovi l'elenco completo delle aziende sul sito del consorzio di riciclo dei pneumatici:
www.ecopneus.it

ECOCALENDARIO 2025 È OFFERTO DA



Olimpia
olimpiacasavacanze.com

GENNAIO 2026

Comune di
Sant'Angelo All'Esca
f 0827 73259

POCHE SEMPLICI REGOLE

I piatti e i bicchieri di plastica non bio (anche non lavati) vanno depositati insieme alla plastica, mentre le posate di plastica non bio (anche non lavate) vanno depositate con l'indifferenziata.

I sacchetti non devono essere pesanti, vanno chiusi bene e depositati fuori dalla proprietà privata. Le buste **contenenti cenere** vanno **chiuso rigorosamente!**

Verranno raccolte solo erba e foglie - **non la potatura** - sempre in buste ben chiuse.

Esponi i contenitori fuori dalla tua abitazione **entro le ore 6:00 del mattino** dei giorni previsti per il ritiro e ritirali dalla strada dopo che l'operatore del porta a porta l'avrà svuotato.

Per evitare episodi di randagismo **utilizza sempre un contenitore** per i rifiuti!

Dubbi? **Scarica** gratuitamente **Irpini pp** l'app di Irpiniambiente su cui trovare il **calendario dei rifiuti**, le **categorie** in cui gettare i diversi materiali, i **punti di raccolta** in provincia e **prenotare il ritiro ingombranti** dal tuo smartphone!



LUNEDÌ **MARTEDÌ** **MERCOLEDÌ** **GIOVEDÌ** **VENERDÌ** **SABATO** **DOMENICA**

			1	2 INDIFFERENZIATA	3 UMIDO	4
5 CARTA	6 UMIDO	7 PLASTICA	8	9 INDIFFERENZIATA	10 UMIDO	11
12 VETRO	13 UMIDO	14 PLASTICA	15	16 INDIFFERENZIATA	17 UMIDO	18
19 CARTA	20 UMIDO INGOMBRANTI*	21 PLASTICA	22	23 INDIFFERENZIATA	24 UMIDO	25
26 VETRO	27 UMIDO	28 PLASTICA	29	30 INDIFFERENZIATA	31 UMIDO	

* DA PRENOTARE AL N° 0825 78 45 49 DALLE 8:00 ALLE 16:00 NELLA SETTIMANA PRECEDENTE AL GIORNO STABILITO, OPPURE TRAMITE IL MODULO SUL SITO: WWW.IRPINIAMBIENTE.IT/RITIRO-INGOMBRANTI-E-RAEE/



Dubbi? **Scarica** gratuitamente **IRPINIAPP** l'app di Irpiniambiente su cui trovare il **calendario dei rifiuti**, le **categorie** in cui gettare i diversi materiali, i **punti di raccolta** in provincia e **prenotare il ritiro ingombranti** dal tuo smartphone!

Disponibile per iOS e Android!

ECOCALENDARIO 2024 È OFFERTO DA



Olimpia
olimpiacasavacanze.com



Olimpia

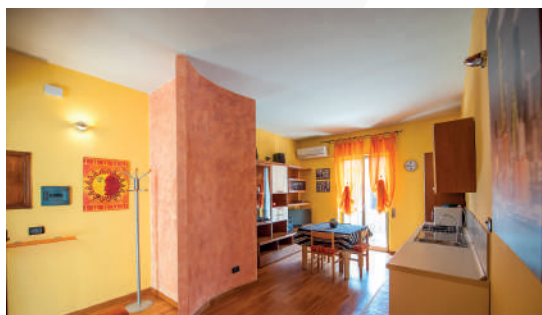
olimpiacasavacanze.com

Ospitalità e cortesia nel cuore dell'Irpinia!

Olimpia Casa Vacanze è situata nel suggestivo borgo di Sant'Angelo all'Esca, nella verde Irpinia - culla dell'Aglianico, vitigno autoctono - da cui si produce il Taurasi D.O.C.G., a soli 12 Km dall'uscita autostradale -A16- di Grottaminarda.

La struttura ricettiva, incastonata in uno degli storici vicoletti del borgo, è composta da tre alloggi indipendenti, recentemente ristrutturati, termoriscaldati, dotati di un serbatoio di accumulo acqua, climatizzatori e wi-fi.

Arredata con gusto in stile moderno per un impeccabile servizio di ospitalità, "Olimpia Casa Vacanze" offre una soluzione adeguata ad ogni esigenza di pernottamento, dalla famiglia alla singola coppia, al viaggio di lavoro o a comitive di turisti.



IL TRILOCALE



IL BILOCALE



IL MONOLOCALE



SERVIZI ESCLUSIVI PER UN SOGGIORNO VERAMENTE COMPLETO*



PULIZIA DI INGRESSO E DI USCITA



SET DI CORTESIA MONOUSO



COLAZIONE AL BAR



CONVENZIONI PRANZO/CENA*



VISITE ORGANIZZATE*



COPERTURA ASSICURATIVA



via San Gerardo, 10
83050 S. Angelo all'Esca (AV)
Lat: 41.006831 | Lon: 14.995711
445 mslm



+39 335 656 8972



info@olimpiacasavacanze.com



olimpiacasavacanze.com

ci trovi su:



facebook



tripadvisor



all
allTheRooms



QR Code

* Tutti i servizi esclusivi di olimpia casa vacanze sono personalizzabili previo accordo privato e comportano un costo aggiuntivo. - Foto Credits: Claudio Spera Fotografo